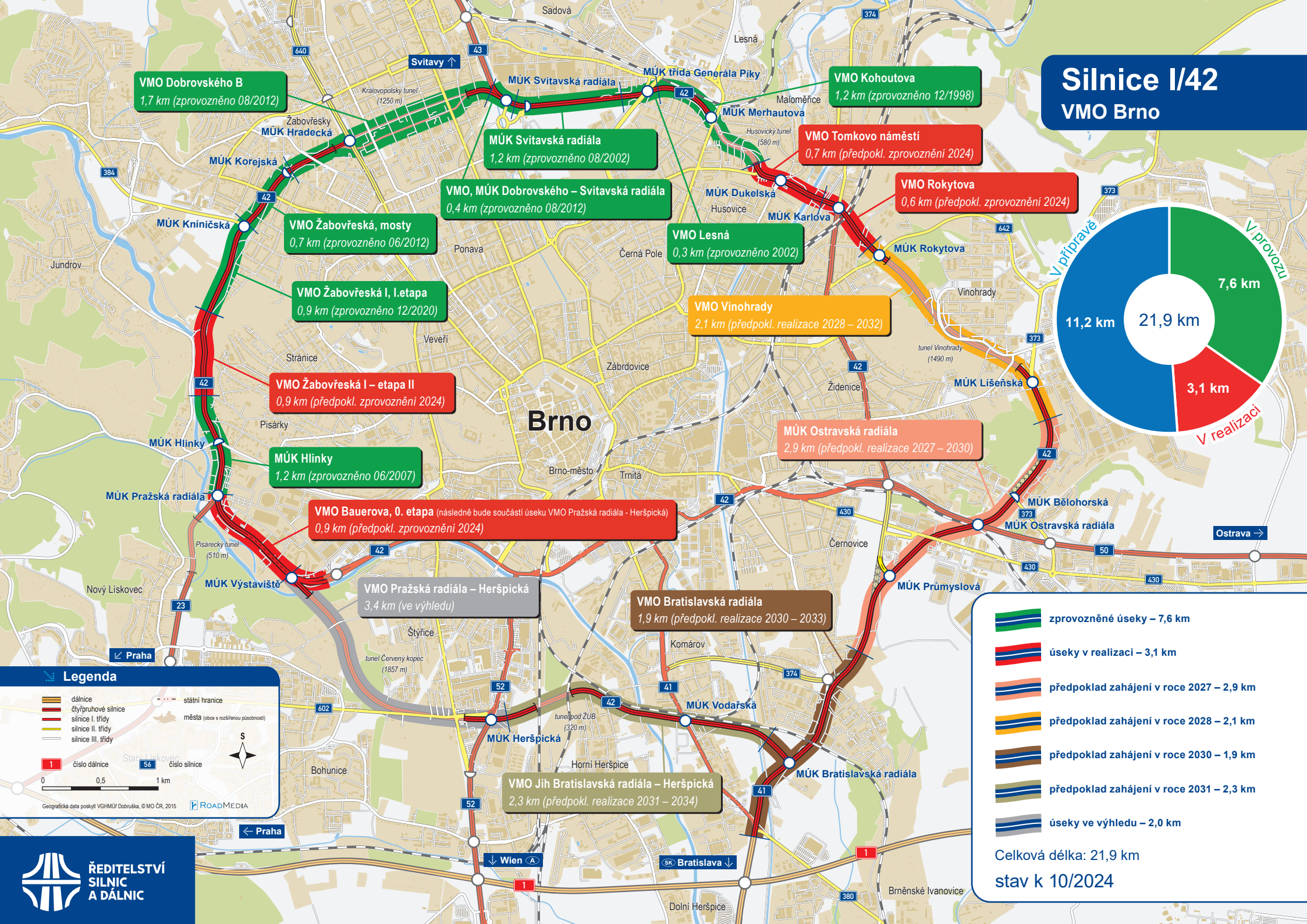


Silnice I/42 VMO Brno



VMO Dobrovského B
1,7 km (zprovozněno 08/2012)

VMO Kohoutova
1,2 km (zprovozněno 12/1998)

MÚK Svitavská radiála
1,2 km (zprovozněno 08/2002)

VMO Tomkovo náměstí
0,7 km (předpokl. zprovoznění 2024)

VMO, MÚK Dobrovského – Svitavská radiála
0,4 km (zprovozněno 08/2012)

VMO Rokytova
0,6 km (předpokl. zprovoznění 2024)

VMO Žabovřeská, mosty
0,7 km (zprovozněno 06/2012)

VMO Lesná
0,3 km (zprovozněno 2002)

VMO Žabovřeská I, I. etapa
0,9 km (zprovozněno 12/2020)

VMO Vinohrady
2,1 km (předpokl. realizace 2028 – 2032)

VMO Žabovřeská I – etapa II
0,9 km (předpokl. zprovoznění 2024)

MÚK Ostravská radiála
2,9 km (předpokl. realizace 2027 – 2030)

MÚK Hlinky
1,2 km (zprovozněno 06/2007)

VMO Bauerova, 0. etapa (následně bude součástí úseku VMO Pražská radiála - Heršpická)
0,9 km (předpokl. zprovoznění 2024)

VMO Pražská radiála – Heršpická
3,4 km (ve výhledu)

VMO Bratislavská radiála
1,9 km (předpokl. realizace 2030 – 2033)

VMO Jih Bratislavská radiála – Heršpická
2,3 km (předpokl. realizace 2031 – 2034)

- zprovozněné úseky – 7,6 km
- úseky v realizaci – 3,1 km
- předpoklad zahájení v roce 2027 – 2,9 km
- předpoklad zahájení v roce 2028 – 2,1 km
- předpoklad zahájení v roce 2030 – 1,9 km
- předpoklad zahájení v roce 2031 – 2,3 km
- úseky ve výhledu – 2,0 km

Celková délka: 21,9 km
stav k 10/2024

Legenda

- dálnice
- čtyřpruhové silnice
- silnice I. třídy
- silnice II. třídy
- silnice III. třídy
- číslo dálnice
- číslo silnice
- státní hranice
- města (obsa s rozšířenou působností)

Geografická data poskytl VGHMÚJ Dobruška, © MO ČR, 2015

